

**МЭРИЯ ГОРОДА НОВОСИБИРСКА**  
**ПОСТАНОВЛЕНИЕ**

От 09.11.2021

№ 3913

Об установлении публичного сервитута на земельный участок по ул. Тульской, 76/2

В соответствии со статьей 23 Земельного кодекса Российской Федерации, Федеральным законом от 06.10.2003 № 131-ФЗ «Об общих принципах организации местного самоуправления в Российской Федерации», руководствуясь Уставом города Новосибирска, ПОСТАНОВЛЯЮ:

1. Установить публичный сервитут на неопределенный срок в целях прохода, проезда через земельный участок с кадастровым номером 54:35:052395:25 (учетный номер части – 8, площадь части – 426 кв. м) по адресу: Российская Федерация, Новосибирская область, город Новосибирск, ул. Тульская, 76/2 в границах согласно приложению к настоящему постановлению.

2. Департаменту земельных и имущественных отношений мэрии города Новосибирска:

2.1. Обеспечить проведение государственной регистрации публичного сервитута на земельный участок, указанный в пункте 1 настоящего постановления, в Управлении Федеральной службы государственной регистрации, кадастра и картографии по Новосибирской области.

2.2. Разместить постановление на официальном сайте города Новосибирска в информационно-телекоммуникационной сети «Интернет».

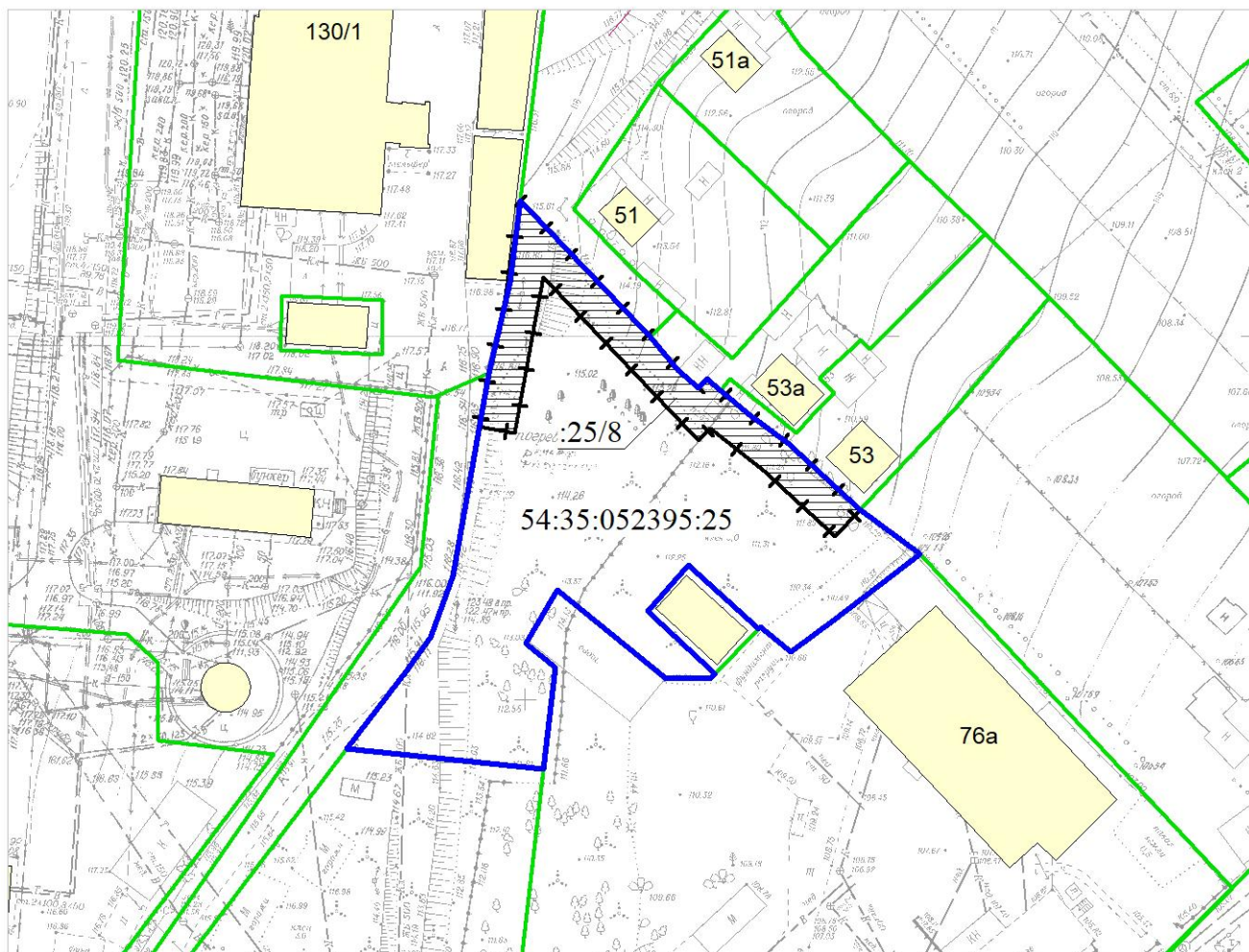
3. Департаменту информационной политики мэрии города Новосибирска обеспечить опубликование постановления.

4. Контроль за исполнением постановления возложить на главу администрации Кировского района города Новосибирска, начальника департамента земельных и имущественных отношений мэрии города Новосибирска.

Мэр города Новосибирска




А. Е. Локоть

**СХЕМА**  
**земельного участка по ул. Тульской, 76/2, обремененного**  
**публичным сервитутом**



Масштаб 1:1000

**Условные обозначения**

-  границы земельных участков, существующих в государственном кадастре недвижимости
-  граница земельного участка, обремененного публичным сервитутом
-  граница части земельного участка, на которую распространяется сфера действия публичного сервитута
- 54:35:052395:25      кадастровый номер земельного участка
- :25/8                      учетный номер части земельного участка